

Ultraschallwasserzähler – Technische Details

- Der neue Wasserzähler ist ein integrierter und hermetisch verschlossener Wasserzähler, ausgestattet mit einem statischen Durchflusssensor, der auf dem Ultraschallprinzip basiert.
- Es handelt sich um einen langzeitstabilen, genauen und zuverlässigen Zähler, der eine umfassende OIML R49 Typprüfung durchlaufen hat. Einer der vielen Vorteile des Wasserzählers ist die Tatsache, dass er keine Verschleißteile hat, was eine lange Lebensdauer mit sich bringt.
- Der Zähler ist aus geformtem Komposit-Werkstoff als Vakuumkammer aufgebaut. Die Elektronik ist vollständig gegen das Eindringen von Wasser geschützt. Der Zähler kann problemlos in Feuchträumen wie z. B. Badezimmern montiert werden und ist ebenfalls geeignet für die Montage in Schächten, die oft mit Wasser gefüllt sind.

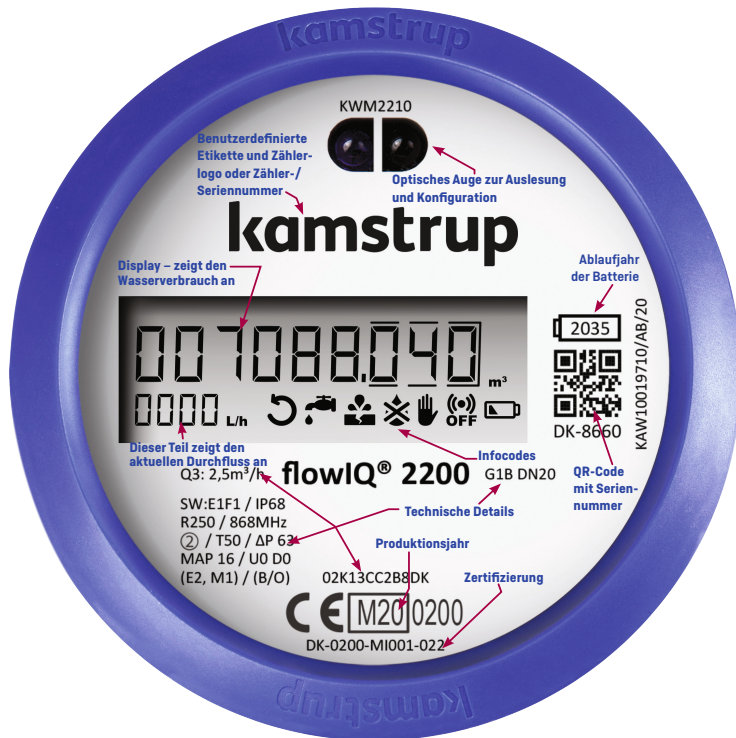
Verbesserter Kundenservice






- Dank Ultraschallmesstechnik gehören Ungenauigkeiten durch Zähleranlauf und -nachlauf sowie etwaige nicht nachvollziehbare Verbräuche durch Rollensprung der Vergangenheit an.
- Infocodes alarmieren bei Leckagen oder Wasserrohrbrüchen. Verzeichnet der Zähler über 24 Stunden hinweg einen Dauerdurchfluss, kann dies etwa auf einen undichten Wasserhahn oder eine laufende Toiletten-spülung hinweisen. Bleibt der Wasserverbrauch über eine halbe Stunde lang auf einem konstant hohen Niveau, deutet das auf einen Wasserrohrbruch hin. Während Leckagen früher häufig jahrelang unbemerkt geblieben sind, werden diese spätestens bei der nächsten Ablesung aufgedeckt.
- Alle Fehlermeldungen werden durch Infocodes auf dem Zähler dargestellt. Erläuterungen hierzu stehen auf der Rückseite bzw. auf unserer Webseite, die schnell und unkompliziert über den QR-Code am Wasserzähler erreicht werden kann.
- Bei atypischem Verbrauch kann eine Tiefenauslesung erfolgen.
- Jeder Wasserzähler erhält eine eindeutige Zuordnung über einen Funkschlüssel. Die Daten können nur über ein Zusatz-Modul durch die zuständigen ZVG-Mitarbeiter ausgelesen werden. Eine Funkauslesung durch andere Unternehmen ist nicht möglich.
- Der Wasserverbrauch kann stichtagsgenau vom ZVG ermittelt werden. Die Anwesenheit zu bestimmten Zeiten ist nicht mehr notwendig, Übertragungsfehler sind ausgeschlossen und die Privatsphäre ist höchstmöglich geschützt.
- Positiv: Damit gehören Trickbetrüger, die sich als Mitarbeiter des Zweckverbandes Grevesmühlen ausgeben und sich unbefugt Zutritt verschaffen wollen, der Vergangenheit an.

Erläuterungen zum Wasserzähler

- **Im Falle einer Fehlermeldung über die nachfolgend beschriebenen Infocodes ist der Zweckverband Grevesmühlen unter der Servicenummer Tel. 03881 757-0 zu informieren.**
- Der Zähler erfordert keine Wartung und wird vom Wasserversorgungsunternehmen fernausgelesen.

Infocodes im Überblick



-  Fehlerhafter Wasserdurchfluss
-  Dauerdurchfluss während der letzten 24h. Dies kann ein Zeichen eines undichten Wasserhahns, eines laufenden Toilettenspülkastens oder einer Leckage nach dem Zähler sein.
-  Der Wasserverbrauch ist für eine halbe Stunde auf einem konstant hohen Niveau geblieben, was auf einen Rohrbruch hindeuten kann.
-  Trockenlauf - in diesem Fall ist keine Messung möglich.
-  Manipulationsverdacht

Datenschutz

- Der Einsatz der neuen Wasserzähler wurde durch unseren Datenschutzbeauftragten datenschutzrechtlich geprüft. Verantwortlich für die Verarbeitung der personenbezogenen Daten ist der Zweckverband Grevesmühlen. Die über den neuen Wasserzähler vorgenommene Datenverarbeitung ist gem. Art. 6 Abs. 1 S. 1 lit. c und e DSGVO i. V. m. § 18 AVBWasserV legitimiert. Die personenbezogenen Daten (Zählernummer, Zählerstand) werden zum Zweck der Abrechnung des Wasserverbrauchs verarbeitet.
- Das auf Wunsch zu erstellende Wasserverbrauchsprofil wird nur mit eindeutiger, datenschutzrechtlicher Einwilligung und im Beisein des Kunden erstellt.
- Das Auslesen des Zählerstandes der neuen Wasserzähler birgt kein weiteres datenschutzrechtliches Risiko. Die über den neuen Wasserzähler verarbeiteten Daten werden ausschließlich durch den Zweckverband Grevesmühlen zum Zweck der Abrechnung verarbeitet und nicht an Dritte übertragen.
- Weitere Informationen zur Datenverarbeitung sind in unseren Datenschutzhinweisen auf unserer Webseite www.zweckverband-gvm.de bzw. als Auslage im Kundenzentrum des Zweckverbandes in der Karl-Marx-Straße 7/9 in Grevesmühlen einzusehen.
- Bei Fragen und Anregungen zum Thema Datenschutz steht unser Datenschutzbeauftragter gern zur Verfügung (datenschutz@zweckverband-gvm.de bzw. Tel. 03881 757-200).